



Корпорация развития
Ярославской области

ЯРОСЛАВСКАЯ ОБЛАСТЬ

**ИНВЕСТИЦИОННЫЕ
ПЛОЩАДКИ
ПЕРВОМАЙСКИЙ РАЙОН
ПОС ПРЕЧИСТОЕ**

97 км
до Вологды

360 км
до МКАД

92 км
до Ярославля

**МЕСТОПОЛОЖЕНИЕ
НА ФЕДЕРАЛЬНОЙ ТРАССЕ М8**

ПРЕЧИСТОЕ



Первомайский край – северные ворота Ярославской области

75
Млн чел.

Внутренний
туристический поток
в России в 2023 г



200

МНОГОФУНКЦИОНАЛЬНЫХ ЗОН (МФЗ)
придорожного сервиса появятся вдоль
российских федеральных трасс для
автомобильных путешественников -
Минэкономразвития

42
Млн чел.

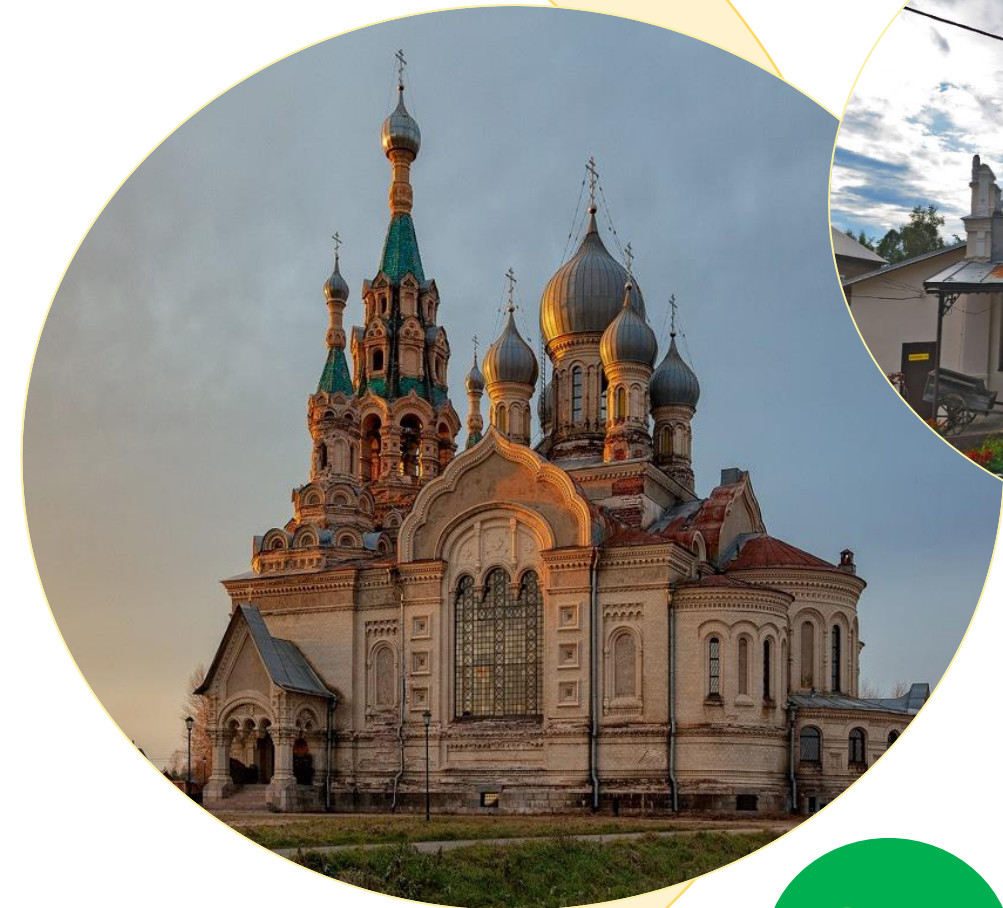
АВТОТУРИСТОВ В РОССИИ (Российский союз туриндустрии)
М-8 «Холмогоры» – одна из самых загруженных дорог среди
всех федеральных трасс

25
Тыс чел.

ТУРИСТИЧЕСКИЙ ПОТОК
ПЕРВОМАЙСКИЙ РАЙОН
(СБЕРАНАЛИТИКА)

ТУРИСТИЧЕСКИЕ ПРОЕКТЫ ПЕРВОМАЙСКОГО РАЙОНА:

- ✓ В ГОСТИ К ФЕЕ ЛЕСА (ПРЕЧИСТОЕ)
- ✓ ВНЕ ЗОНЫ ДОСТУПА (КУКОБОЙ)
- ✓ ПРИЕЗЖАЙТЕ В ГОСТИ К БАБЕ ЯГЕ (КУКОБОЙ)
- ✓ КОЗЬЕ ПОДВОРЬЕ (КОЗА)
- ✓ К СЕМЕНОВНЕ НА ЧАСОК (СЕМЁНОВСКОЕ)



ПРОМЫШЛЕННОСТЬ



Инженерная инфраструктура:

- ✓ Газ - 0,35 км
- ✓ Вода - 0,7 км
- ✓ Электричество - 0,1 км
- ✓ Примыкание к автодороге местного значения
- ✓ Железнодорожная ветка

M8

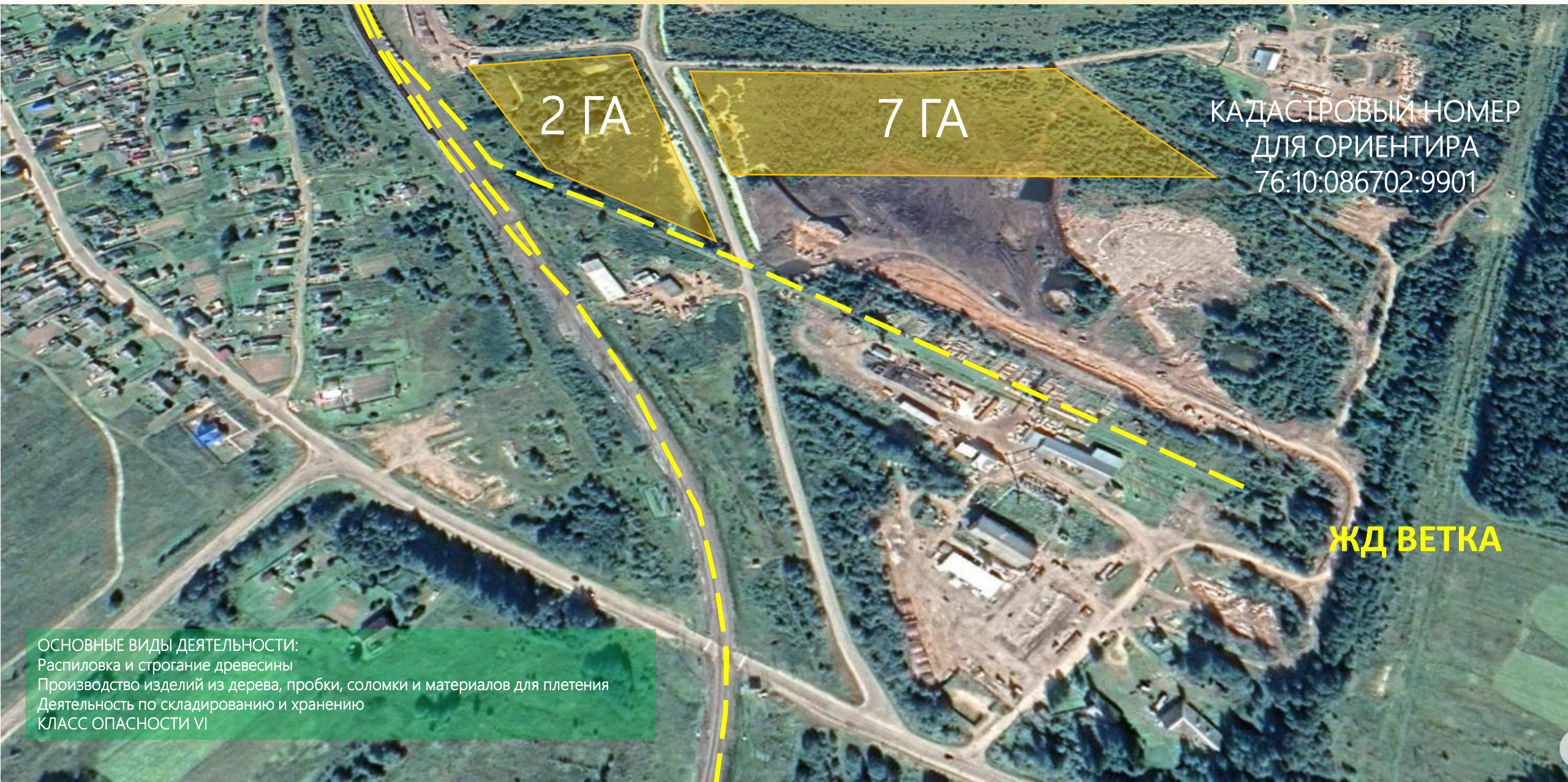
2 ГА

7 ГА

ЗЕМЛИ НАСЕЛЕННЫХ ПУНКТОВ
государственная собственность не разграничена
ПРОИЗВОДСТВЕННАЯ ЗОНА

ЖД ВЕТКА

ПРОМЫШЛЕННОСТЬ



2 ГА


7 ГА

КАДАСТРОВЫЙ НОМЕР
ДЛЯ ОРИЕНТИРА
76:10:086702:9901

ЖД ВЕТКА

ОСНОВНЫЕ ВИДЫ ДЕЯТЕЛЬНОСТИ:

Распиловка и строгание древесины
Производство изделий из дерева, пробки, соломки и материалов для плетения
Деятельность по складированию и хранению
КЛАСС ОПАСНОСТИ VI



www.invest76.com
www.yarregion.ru
www.invest76.ru

АО «КОРПОРАЦИЯ РАЗВИТИЯ ЯРОСЛАВСКОЙ ОБЛАСТИ»

150014, г. Ярославль, ул. Свободы д.71А

Тел.: (4852) 230-230

E-mail: corporation@invest76.ru

Генеральный директор
Бойко Юрий Александрович